

医/工（融合）领域，以“日中间的技术/产品/市场互补”为宗旨，协会的理念用孵化器/产业整合研究院/整合龙头公司等商业性实体去实现为目标！在日常的业务中把同一业务领域的相关的人都“串”起来的交流/活动/产业化等的平台。



欢迎加入（微信号 [HongtoMen](#) 邮箱 admin@med-ind-assoc.net）！

“访日医疗”在全国各地招集代理商。“医工协-中国”在全国各地招集代理商！

- ◆ “访日医疗”的同时，组团参观日本同细分行业里的展会，参观日本同行企业/医院/诊所等
- ◆ 口腔/整形/美容/放射/病理等各细分行业里的“代理商”
- ◆ 原则上以地级市为单位招集针对本地居民有体制提供服务的代理商

物件出售 (20170720-1)

東急田園都市線「駒沢大学」駅徒歩5分

中古戸建

3億5,000 万円

世田谷区駒沢1丁目8番22号

東急約5.5m公道
隣側約3.2m公道

中古戸建
RC(鉄筋コンクリート)造2階建
平成3年(1991年)12月
387.42㎡(117.19坪)
195.99㎡ 2 階 191.43

2LDK+2S / 2S/DK
※二世帯住宅、賃貸併用住宅として使用可能で
市街化区域

第一種低層住居専用地域

60%
150%
準防火地域
3台駐車可(※ガレージ並列2台+屋外1台)

汚水 下水道
都市ガス
駐在中
相鉄

【この状況が異なる場合は現況を優先とします。】

＜鉄筋コンクリート造 / 二世帯住宅・賃貸併用住宅＞

中古戸建
RC(鉄筋コンクリート)造2階建
平成3年(1991年)12月
387.42㎡(117.19坪)
195.99㎡ 2 階 191.43

2LDK+2S / 2S/DK
※二世帯住宅、賃貸併用住宅として使用可能で
市街化区域

第一種低層住居専用地域

60%
150%
準防火地域
3台駐車可(※ガレージ並列2台+屋外1台)

汚水 下水道
都市ガス
駐在中
相鉄

【この状況が異なる場合は現況を優先とします。】

中古戸建
RC(鉄筋コンクリート)造2階建
平成3年(1991年)12月
387.42㎡(117.19坪)
195.99㎡ 2 階 191.43

2LDK+2S / 2S/DK
※二世帯住宅、賃貸併用住宅として使用可能で
市街化区域

第一種低層住居専用地域

60%
150%
準防火地域
3台駐車可(※ガレージ並列2台+屋外1台)

汚水 下水道
都市ガス
駐在中
相鉄

【この状況が異なる場合は現況を優先とします。】

物件出售 (20170720-2)

中古住宅	価格(税込)	交通	小田急線	名称
	25800万円	『成城学園前』駅	徒歩7分	成城5丁目中古住宅



写真1 1階和室・写真2 階段
写真3 地下オーディオルーム

※現況と異なる場合は、現況を優先します。

所在地	東京都世田谷区成城5丁目15
権利	所有権
敷地面積	371.86㎡ (112.49坪)
地味有持分	
道路	北側:4m
間口	4m
開京	6SLDK+地下室
構造	鉄筋コンクリート造 陸屋根
建築年月	平成8年12月
延床面積	346.11㎡
用途地域	第一種低層住居専用地域
ガス	都市ガス
水道	公営
下水	直接生放流
施設	駐車場:あり2台分(タンクテーブル・立体駐車場)
引渡	空 (リフォーム前)
引渡	即日

物件出售 (20170720-3)

平町1丁目 中古戸建・土地 建築用地して

価格24700万円

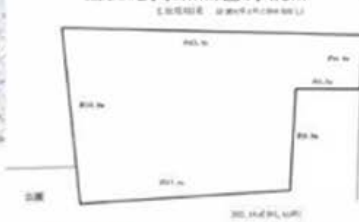
土地302.19㎡(91.41坪)

建物 366.33㎡(8LDK)



西側一部は公園に面する(公園より高台)

道路幅員6m間口約4.8m



【物件概要】

- 名称/平町1丁目36 中古戸建・土地
- 価格/24700万円
- 所在地/東京都目黒区平町1丁目16番6号
- 交通/京急電線東横線
「都立大学駅」徒歩約15分

★土地概要

- 土地面積(公園)/302.19㎡(91.41坪)
- 用途:公園/京急公園&er 用途(間口)約4.8m
- 用途:第一種低層住居専用地域
- 建ぺい率:容積率/60%:150%
- その他等/第一種高度地区:準防火地域

★建物概要(現況建物)

- 種類/戸建・専産
- 構造/木造アルミニウム 鉄骨3階建て
- 延べ床面積(公園)/366.33㎡(110.81坪)
- 間取り/8DK
(洋室5+和室2+キッチン+バス+トイレ4+物入+6+階段)11帖・書庫1+駐車スペース1台)
- 建築年度/平成10年2月
- ★設備等
- 洋室(階段下・ファミリールーム他)
- ホームエレベーター等
- ★その他
- 引渡し時期/相談



都立大学駅徒歩約5分

現況建物(再使用に關してはリフォーム・補修等を要します。)



※この1/2000のマップ及び図面等は概算紹介図です。図面等と現況が異なる場合は現況優先となります。

物件出售 (20170720-4)

**オーナー住戸付き
売マンション**
—マンション西武東—

**201号室
オーナー仕様に
リノベーション実施**



(メンテナンス履歴)
 103年 屋上防水
 105年 3号館中核線ユニバーシティ線設置
 107年 共用部分排水管メンテナンス
 108年 外壁塗装 壁土防水
 109年7月迄予定(201号室)リノベーション

ユニットバス・洗面・トイレ・キッチン交換・トイレ交換・浴室改修
 700mm巾扉・洗面・キッチン・浴室・トイレ・キッチン・ユニットバス
 (201号室) 外壁塗装・壁土防水・ユニットバス・キッチン・ユニットバス



201号室 / 3LDK
オーナー住戸(空室)

203号室 / 1K
(真真中)

202号室 / 3LDK
(真真中)

101号室 / 1LDK
(真真中)

102号室 / 3LDK
(真真中)

JR中央線・武蔵線
「西荻窪」駅 10分 武蔵野線
「久我山」駅 15分

33,800万円
31,800万円 (税込) 売況保証
 8,172,000円

物件概要

- 所在地 / 世田谷区西荻窪5丁目25-18
- 土地面積 / 452.88㎡(約12畝)
- 建物面積 / 487.52㎡(約12畝)
- F203.34㎡ F223.34.55㎡
- 建築年 / 平成11年11月
- 土地権利 / 所有権 ●都市計画 / 世田谷区
- 用途 / 住宅 ●用途地域 / 第一種低層住居専用地域
- 建ぺい率 / 50% ●容積率 / 100%
- その他 / 地上の権利 / 第一種低層 準防火地域
- 建築面積 / 70㎡
- 分譲 / 東京都ガス・水道・下水・電気
●都市 / 世田谷区 3号館中核線
- 近況 / 真真中 ●引渡し / 真真中
- 重要事項 / 重要事項が記載された説明書と併せてお渡しします。

学区 / 西荻窪小学校 / 西荻中中学校

SH1142DRAMA1000
 101号室 / 1LDK 10.0㎡ 10.0㎡ 10.0㎡
 201号室 / 3LDK 34.5㎡ 34.5㎡ 34.5㎡
 202号室 / 3LDK 34.5㎡ 34.5㎡ 34.5㎡

現地ご案内MAP
 コーポビル [杉並区西荻窪5-25-18] とくしゅビル



物件出售 (20170720-5)

価格 29,800万円	交通 東急田園都市線	三軒茶屋 駅 徒歩 15分	所在 (住居表示) 世田谷区下馬3丁目
-----------------------	------------	------------------	------------------------

平成26年9月築 5LDK+3S+納戸タイプ

- LDKは36.7畳
- 1階南東側洋室は簡易防音室
- 駐車場3台駐車可能
・シャッター付駐車場1台
・カーポート2台(駐車場による)

東急田園都市線 「三軒茶屋」駅 徒歩15分
 「駒沢大学」駅 徒歩17分
 東急東横線 「学芸大学」駅 徒歩18分

2年保証
利用可



建物面積 **326.47㎡**
 土地面積 **217.06㎡**
(延床面積には車庫面積21.00㎡を含む)



担当までお気軽に
お問い合わせください

権利関係 (所有権)

土地面積 (公簿) 217.06㎡ (65.86坪)

工
 地目 (宅地) 地目 (現況) (雑草と同じ)
 地勢 (平場地)
 用途用途 (公簿) 第一種低層住居専用地域
 階高 (1階) 2.4m (北東 8.0m)
 舗装 (アスファルト)

建築
 構造 (木造 鉄骨筋コンクリート)
 築年 (平成26年9月)
 1階 (125.31㎡)
 2階 (108.14㎡) 3階 (93.02㎡)
 その他 ()
 合計 (公簿) 326.47㎡ (98.75坪)
 建ぺい率 (5LDK+3S+納戸タイプ)

設備
 建ぺい率 60% 容積率 200%
 用途地域 (第一種低層住居専用地域)
 高度地区 (第2種) 防火地域 (準防火)
 都市計画 (市街化区域)
 計画用途 (なし)
 その他 (告示上の用途) (細い字の用途地区地区計画)

気
 水道 (公営) ガス (都市ガス) 電気 (公共下水)
 暖房 (公共下水) 都市ガス (3号館中核線)

引
 状況 (真真中)
 時期 (真真中)

備
 重要事項が記載された説明書と併せてお渡しします

物件出售 (20170720-6)

価格 100,000 万円	(非課税)	交通 JR山手線・東京外南北線・目黒線 『目黒駅』徒歩6分	所在 (北西表示) 品川区上大崎3丁目
----------------------------	-------	-------------------------------------	------------------------

品川区上大崎3丁目土地建物

■昭和59年9月建物の土地建物

■完成賃貸中(普通賃貸借契約締結)

■広々コの字型キッチン

■ウッドテラスのワイドバルコニー

■駐車スペース2台あり

■「目黒」駅まで徒歩6分

贅沢な日常がここから始まる

所有権 (公簿) 680.99 m² (205.99 坪)

敷地面積(公簿) - m²

地目 (宅地)

地勢 (平畑)

前面道路 (私道)

方位・道路幅員 (北西側約6.25m私道)

道路面より (等高) 舗装 (アスファルト)

構造 (鉄筋コンクリート造3階RC1S構造)

建築 (昭和59年9月) 増改築 (無)

戸数 373.39 m² (112.55坪)

戸建 154.31 m² (46.57坪)

合計 (公簿) 792.58 m² (239.54 坪)

間取り (4LDK+S)+(4LDK+S)

延べ面積 60 % 容積率 204 %

用途地域 (第一種中高層住居専用地域)

高度地区 (第二種) 防火地域 (準防火)

都市計画 (市街化区域)

土地活用管理事業 (無) 計画道路 (無)

その他法令上の制限 (無)

水道 (公営) ガス (都市G)

汚水 (下水道)

排水水 (下水道)

駐車スペース (2台駐車可)

引渡 (貸貸中)

引渡期日 (概約概6ヶ月~1年)

◆本物件は取戻賃貸中です。

▲A棟:120万円/月賃 B棟:100万円/月賃にて賃貸中

※契約の優先権により立退き交渉をして貰います。

生活広覧版

●7分:11野小学校(徒歩10分)(約75m) ●11野学園(徒歩14分)(約140m) ●三東東4丁目(徒歩11分)品川区立中央図書館(徒歩7分)(約55m)

●品川区立中央図書館(徒歩7分)(約55m) ●品川区立中央図書館(徒歩7分)(約55m) ●品川区立中央図書館(徒歩7分)(約55m)

●品川区立中央図書館(徒歩7分)(約55m) ●品川区立中央図書館(徒歩7分)(約55m) ●品川区立中央図書館(徒歩7分)(約55m)

物件出售 (20170720-7)

物件名 武蔵関邸宅	■敷地184坪超の整形地、北側公道6m
価格 26,300 万円	■佐藤工業(株)施工の暖炉の有るRC造3階建
交通 西武新宿線「武蔵関」駅 徒歩8分	■ゲート内駐車場4台駐車可能
所在 東京都練馬区関町北3-21-13	■敷地南側に約45坪の庭園付
土地 敷地権利 敷地面積(登記簿) 611.57m ² (184.95坪)	本格的な茶室から日本庭園を望む 2世帯住宅としても利用可能 トップ仕を採用した3階洋室 2箇所のルーフバルコニー
建物 構造 完成 1991年06月 DK	
延床面積(登記簿) 1階 234.68m ² (約70.99坪) 2階 135.25m ² (約40.91坪) 3階 64.12m ² (約19.38坪)	
用途 用途地域 高度地区/防火 都市計画 都市計画道路 土地活用管理事業 その他法令上の制限	
設備 給排水 水道/ガス 汚水/雑排水	
引渡 引渡期日	

※引渡期日 概介 この案内図、権利図、間取り図、方位が現状と異なる場合は、現状を優先させていただきます。一時的に別の階の敷料を頂くことにより引渡料金を申し受けます。一時的に別の階に、ご了承ください。

物件出售 (20170720-8)

<p>1戸建て</p> <p>価格 2億9,800万円</p> <p>交通 東急田園都市線「三軒茶屋」駅徒歩15分 東急田園都市線「駒沢大学」駅徒歩16分</p>	<p>角地 坪数 約 15坪</p> <p>世田谷区下馬3丁目 下馬3丁目 戸建</p>
---	--

下馬3丁目 戸建て
～優雅なライフスタイル～

3車庫以上
2車庫以上
2車庫以上

「おすすめポイント」
 ○納戸 ○ウォークインクローゼット
 ○シューズインクローゼット
 ○ビルトインガレージ(車1台/バイク/自転車)
 ○床暖房! ○室内コンディショニング
 ○1層南東のお部屋は暖房防寒
 ○8部屋の豊富な収納力(5LDK+3S)

東上村

平成25年9月竣工

種類	戸建
面積	217.06㎡(65.66坪)
構造	木造3階建
築年月	平成26年(2014年)9月
延床面積	326.47㎡(98.75坪)
1階	125.31㎡
2階	108.14㎡
3階	93.02㎡【3階】
築年数	5LDK+3S
都市計画	市南化区域
用途地域	第一種中高層住居専用地域
容積率	60%
高さ制限	第2種高さ
計画道路	計画道路
防火地域	準防火地域
防火種別	区画整理
耐震等級	耐震等級
給排水	公営水道
排水	公営下水道
ガス	都市ガス
暖房	床暖房
空調	エアコン
その他	新築

その他特記事項: 新日小学校周辺地区計画等

物件出售 (20170720-9)

<p>物件番号 201608221</p> <p>戸建</p> <p>大岡山邸宅</p> <p>45,000万円</p> <p>交通 目黒線「大岡山」駅徒歩6分</p> <p>東京都目黒区大岡山1-21-7 (既築)</p>	<p>☆大岡山の高台に立地するデザイナーズハウス ☆2009年3月築 住友不動産施工 ☆5LDK+シアタールーム+DEN+フリールーム ☆メイトルーム、屋上にはルーフバルコニー付</p> <p>■別途1LDK、貴賓や二世帯等様々な利用可能 ■駐車スペース3台以上可能、敷地面積約110坪 ■大井町線「緑が丘」駅、東横線「創立大学」駅利用可能</p>
---	---

所在地	東京都目黒区大岡山1-21-7 (既築)
敷地面積	353.81㎡ (110.07坪)
建築面積	21.53㎡ (約6.51坪)
構造	木造(在工工法) 地上1階+地下1階
築年月	2009年03月
総床面積	518.17㎡ (約156.74坪)
1階	237.1㎡ (約71.7坪)
2階	202.90㎡ (約61.37坪)
3階	178.50㎡ (約52.48坪)
4階	118.06㎡ (約35.71坪)

用途地域 第一種中高層住居専用地域

高度地区/防火 第一種高度地区/準防火

都市計画 市南化区域

都市計画道路 無し

都市計画道路 無し

その他特記事項 第2種立地地区

駐車スペース 5台

水道/ガス 公営 都市ガス

排水/暖房 公営下水道/床暖房

空調 床暖房

物件出售 (20170720-10)

価格 34,800 万円	交通 東急東横線 都立大学 駅 徒歩 9 分	所在 (住所表示) 目黒区八雲2丁目24-11
------------------------	----------------------------------	----------------------------



建物は鉄骨造で、完成から2年以内の新築です。完成後、約10年経過したと見られます。

Access東急東横線「都立大学」駅徒歩9分



■南東角地 ■南側公道6mにつき、隣当り良好
■平置き並列駐車場6台 (南側4台, 東側2台)

1階部分 1LDK type × 2 (賃貸中、空室)
2階部分 2LDK type (約57㎡) (居住中)
3階部分 1LDK + 納戸 type (約91㎡) (居住中)
3階部分 2LDK + 納戸 type (約109㎡) (居住中)

種別 併用住宅 目黒区八雲2丁目



■新築切

権利形態 (所有権)
土地面積 (公簿) 299.57㎡ (90.61坪)
取得価格 (取得) 12m8番等
所有権取得地価 (公簿) 28,85㎡

用途 (宅地) 用途 (現況) (地目と同じ)
地盤 (平地地)
接道道路 (公道) 切妻切妻 有 (有)
接道幅員・道路幅員 (前 6.0m・奥 4.0m)
道路幅員 (m 系・系) 舗装 (アスファルト)

構造 (鉄筋コンクリート造 重量鉄骨3階建)
竣工 (平成3年10月)

延床 (m² 1階 (122.53㎡)
2階 (184.65㎡) 3階 (122.98㎡)
その他 ()

坪数 (公簿) 410.18㎡ (124.07坪)
電線タイプ (北區×1, 北區+納戸, 北區, 北區+納戸)

坪単価 60% 容積率 200%・150%
用途地域 (第1種中高層住居専用地域・第1種中高層住居専用地域)
高度地区 (第2種・第1種) 防火地域 (準防火)
都市計画 (市街化区域)
土地区域整理事業 (なし) 計画道路 (なし)
その他の法令上の制限 ()

水道 (公費) ガス (都市ガス) 排水 (公共下水)
給排水 (公費下水) 駐車スペース (有)

引渡 (居住中)
築年 (新築)

オーナーチェンジ物件につき
現調付保約の引継ぎが条件です。
現在年収1,280,000円
住友不動産ホーム施工 積立済み有り

物件出售 (20170720-11)

価格 22,800 万円	交通 東急東横線 都立大学 駅 徒歩 12 分	所在 (住所表示) 目黒区特の木坂2丁目4-17
------------------------	-----------------------------------	-----------------------------

特の木坂二丁目戸建



★東急東横線「都立大学」駅
徒歩約12分
★土地面積: 220.98㎡
(66.84坪)
★建物面積: 346.14㎡
(104.70坪)
★北側公道 約5.4mに面す
★第一種低層住居専用地域
★駐車場スペース2台以上

間取図



権利形態 (所有権)
土地面積 (公簿) 220.98㎡ (66.84坪)

用途 (宅地) 用途 (現況) (地目と同じ)
地盤 ()
接道道路 (公道) 北側一部重畳 有 (有)
接道幅員・道路幅員 (北側 6.4m)
道路幅員 (m 系) 舗装 (完全)

構造 (鉄筋コンクリート造 重量鉄骨)
竣工 (平成2年9月)

延床 (m² 1階 (108.01㎡)
2階 (105.53㎡) 3階 (67.77㎡)
その他 ()

坪数 (公簿) 346.14㎡ (104.70坪)
電線タイプ (6LDKタイプ)

坪単価 60% 容積率 150%
用途地域 (第1種低層住居専用地域)
高度地区 (第1種) 防火地域 (準防火)
都市計画 (市街化区域)
土地区域整理事業 (有) 計画道路 (現)
その他の法令上の制限 ()

水道 (公費) ガス (都市ガス) 排水 (公共下水)
給排水 (公共下水) 駐車スペース (有)

引渡 (居住中)
築年 (新築)

物件出售 (20170720-12)

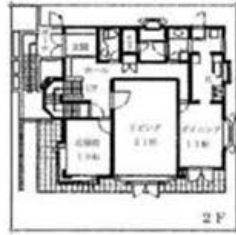
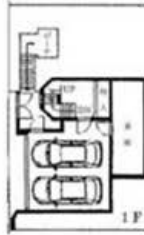
中古戸建

世田谷区赤堤3丁目

5LDK

松原駅

駅徒歩2分、4駅3路線利用可!
閑静な立地に佇む高級邸宅!
シャッター付車庫2台分!



東急世田谷線

【価格】

38,000 万円

【物件概要】

- 所在地/世田谷区赤堤3丁目
- 交通/東急世田谷線「松原」駅徒歩2分
- 小田急線「下高井戸」駅徒歩11分
- 小田急線「松原」駅徒歩13分
- 小田急線「高井戸」駅徒歩13分
- 築年/完成コンクリート造洋風住宅1994年
- 築年月/平成4年2月
- 土地面積/342.88㎡ (103.71坪)
- 敷地面積/340.05㎡ (102.88坪)
- 建物/地盤 ●延床/坪数
- 都市計画/市街化区域 ●土地権利/所有権
- 建築地域/第1種低層住居専用地域
- 消防地区/準防火地域・第1種防火地区
- 間伐率/50% ●敷地面積/100%
- 車庫/シャッター付 約4.0m
- 設備/電気配線・ガス力士・冷暖房・下水
- 固定/固定金 ●引渡し/精算
- 取引態様 媒介

物件出售 (20170720-13)

一戸建	価格 (税込)	東急田園都市線 駒沢大学 徒歩10分	所在地 (住所表示) 東京都 世田谷区弦巻 2丁目
	22,000		
	万円		

キングコート弦巻

★ライフインフォメーション

■コーナン 弦巻2丁目店 約210m
■西友 駒沢店 約490m
■マルエツ真中区 約640m

<p style="text-align: center;">間取り</p> <p style="text-align: center;">1階(3LDK)・2階(3LDK)</p>	<p>種類 ()</p> <p>用途 ()</p> <p>土 地 積 地 積 積 (公法) 延床積 274.05 ㎡ (約 113.15 坪)</p> <p>用途 積積積 ()</p> <p>積積積積積 ()</p> <p>積積積積積 ()</p> <p>積積積積積 ()</p> <p>積積積積積 ()</p> <p>積積積積積 ()</p> <p>積積積積積 ()</p> <p>積積積積積 ()</p> <p>積積積積積 ()</p> <p>積積積積積 ()</p> <p>積積積積積 ()</p> <p>積積積積積 ()</p>
---	--

※本図面は概要紹介図です。図面と現況が異なる場合は、現状優先となります。※成約の際は規定の仲介手数料を申し受けれます。

●引渡し期日:平成28年4月2日

物件出售 (20170720-14)

一戸建	価格 38,500 万円	交通 東急田園都市線・大井町線	二子玉川 駅 徒歩 15 分	所在 (住所表示) 世田谷区瀬田4丁目
-----	------------------------	--------------------	-------------------	------------------------



東急田園都市線・大井町線
「二子玉川」駅より徒歩15分

国分寺崖線の高台に存す瀬田4丁目のご住宅
南傾斜の高台に存しており日照良好
バルコニーにより多摩川方面を望む

建築物設計が元立建築事務所などを手がけた有名な建築家「井深一」氏の設計
外装内装ともレンガを多用した、特徴的な曲線を用いた「斜面的」な空間が演出されています
屋上ルーフテラス付
1階リビング約21.0畳 ダイニング約14.6畳 キッチン約6.0畳
2階リビング約21.0畳
2台分の車庫と1台分の駐車スペース有





地下1階

権利関係 (所有権)

土地取得 (公簿) 447.43㎡ (135.34坪)

地積 (宅地) 約向 (図況) (専有と同じ)

地積 (専有)

所在道路 (私道) 私有一位御指定 (南・西)

接道方向・道路幅員 (北面 6.0m)

道路従前の (m・高・幅) 図況 ()

構造 (鉄筋コンクリート造) 階 2階建)

建築 (昭和51年9月)

地積 (73.94㎡) 1階 (154.01㎡)

2階 (156.88㎡)

合計 (公簿) 384.63㎡ (116.35坪)

3階のタイプ (3L・D・Kタイプ)

建ぺい率 40% 容積率 100%

用途地域 (第1種低層住居専用地域)

高度地区 (第1種) 防火区域 (準防火)

都市計画 (用途地域)

土地区画整理手帳 (なし) 計画道路 (なし)

その他の法令上の制限 (※2区画50㎡, ※1区画100㎡)

水道 (公営) ガス (都市ガス) 汚水 (公共下水)

排水水 (公共下水) 駐車スペース (カーポート有)

引換 (変換/変置)

扉 (開)

※このハウジングマップは想像図です。実際と設計が異なる場合は図面を優先し、この図面を以て責任を負います。

物件出售 (20170720-15)

土地	価格: 54,800万円	JR山手線 五反田駅 徒歩10分 目黒駅 徒歩12分	所在: 品川区東五反田5-4-6
----	--------------	----------------------------	------------------

図面と現況に相違がある場合は、現況優先とさせていただきます。





権利	所有権
面積	416㎡(126坪)
地目	宅地
私道負担割合	12000分の1014
接道方向	南
道路幅員	4.65





構造	特設壁工法木造スレート葺2階建	
建築	三井ホーム精工	
築年月日	平成6年3月(1994年)	
建物	8棟	0棟
	98.04	90.04
	93.26	90.96
	191.3㎡	191.6㎡
	B+C	計272.9㎡

水道	公営
ガス	都市ガス
汚水	公共下水
駐車スペース	有り

引換	変換
扉の開閉	40%

医工協= (技術性or业务性) 细分領域の交流/活動プラットフォーム, 和以逐步形成整合龙头公司等商业性实体为目标的业务/产业化平台。

下设分会: 访日医疗、养老和看护、医疗影像、远程医疗/医疗IT、病理检验检测、口腔骨科整形、3D打印/精密制造、无人机/机器人、光/电/控制/核心部件、工业检测/测量等。

Email: admin@med-ind-assoc.net

【微信二维码扫一扫加入我们】

