



软银孙正义在日本投资的高端诊所什么样？都能为精英土豪提供哪些服务？




医工协会


医工协=医/工（融合）领域，以“日中间的技术/产品/市场互补”为宗旨，协会的理念用孵化器/产业整合研究院/整合龙头公司等商业性实体去实现为目标！在日常的业务中把同一业务领域的相关的人都“串”起来的交流/活动/产业化等的平台，欢迎加入(微信号HongtoMen)！




长按识别二维码
加入关注

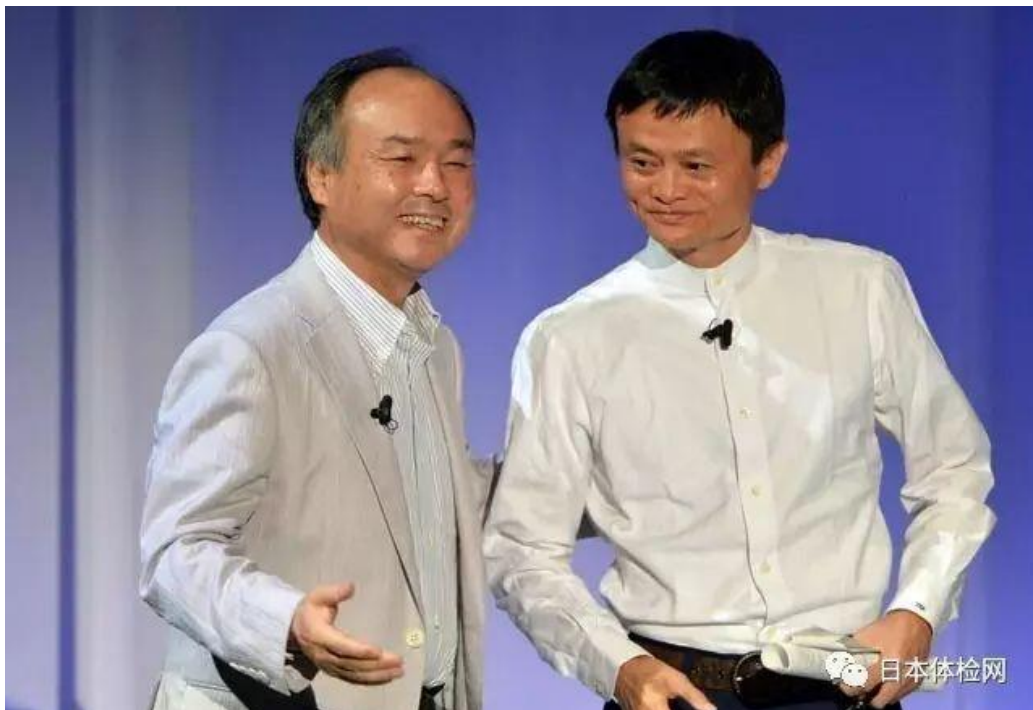



网站：www.med-ind-assoc.net

 欢迎加入 微信号HongtoMen | 邮箱admin@med-ind-assoc.net

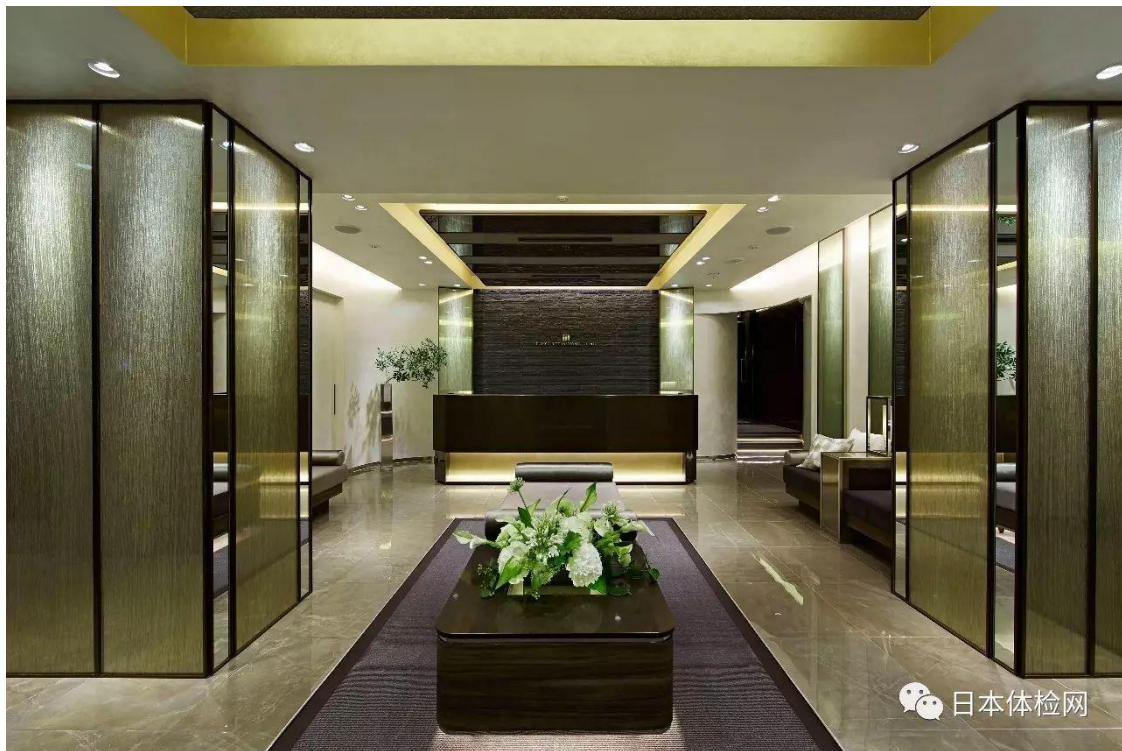
- ◆ “访日医疗” 和 “养老/看护访日参观/培训” 在全国各地招集代理商！
- ◆ 口腔/整形/美容/放射/病理等各细分领域，“医工协-中国”在全国各地招集合作伙伴！
- ◆ “访日医疗” / “养老/看护访日参观/培训”的同时，组团参观日本同细分行业里的展会，参观日本同行企业/医院/诊所等。
- ◆ 原则上以地级市为单位招集针对本地居民有体制提供服务的代理商。

 mi访日健康之旅

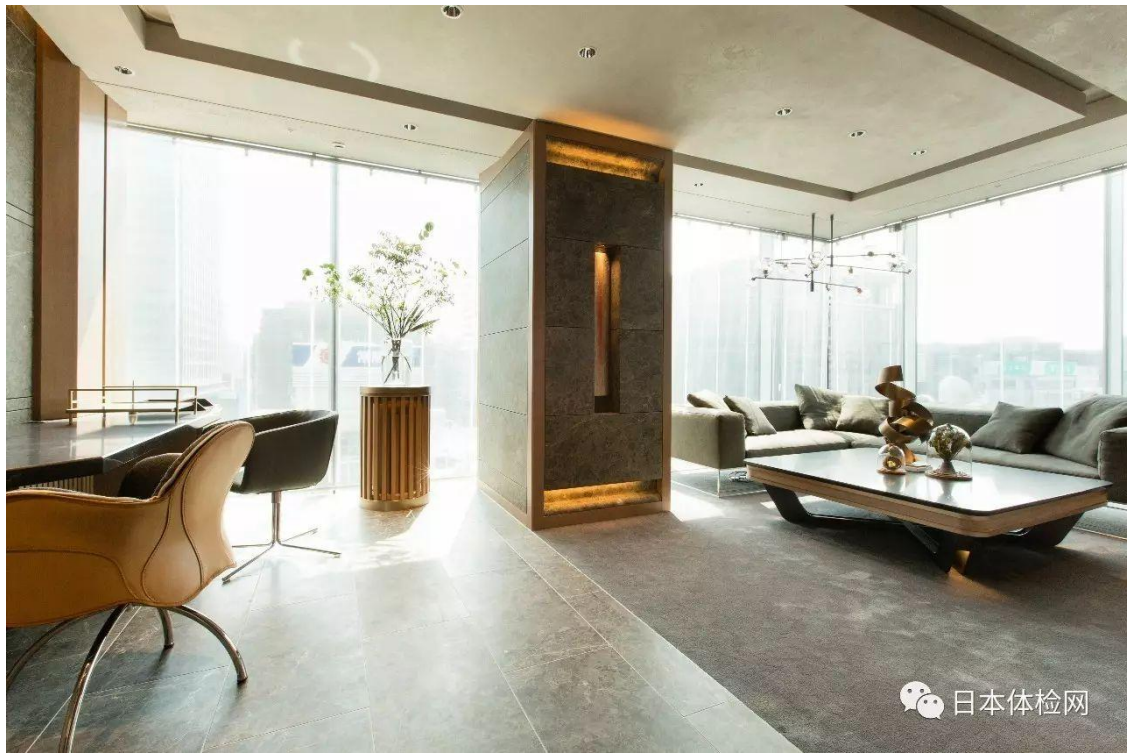


 日本体检网

软银集团董事长兼总裁孙正义先生和马土豪的故事想必大家都耳熟能详了。孙正义先生在东京投资了一家高端诊所，主要服务于日本的各种土豪和海外有赴日进行高端医疗和体检的纯高端客户。这家诊所坐落于日本的繁华中心地带，和东京车站咫尺之遥，交通极为方便。酒店般奢华的高雅空间，周到专业的医疗服务。为接受“超高级”综合健康体检的嘉宾，准备了特殊嘉宾专用的VIP豪华专区。在完备的环境中，由衷地致力于能够帮助更多的嘉宾渡过您积极且健康的人生。



超级豪华舒适的VIP ROOM





为繁忙的 VIP 安排的综合健康体检——“超特级”健康检查

综合健康体检的超特级健康检查获得了繁忙实业家和著名人士为主的 VIP 的高度评价。

不需住院，仅两天时间即可彻底进行心脏、脑、癌症等全身全面检查。特点是还增添了很多专业性高的检查项目。

POINT1 使用高性能器械实施大学附属医院水平的检查。

在能够俯瞰日本中心地-东京车站的诊所，使用完善的设备，享受如酒店休息室般的高雅上乘空间，接受各种综合体检，非本中心而莫属。特别是在诊所使用 CT(80 排多层)、MRI(1.5 特拉斯)等大型设备可以说罕见。您可以在沙龙般轻松舒适的空间享受大学附属医院水准的优质检查。

POINT2 专科医师和经验丰富的医务人员为您服务。

以心血管科专科、特别是动脉硬化和心绞痛专科医师、医科院长高桥和以治疗 1 万病例以上而引以为傲的牙周病专科医师、牙科院长清水为首的医生团队，综合检查嘉宾的全身整体状态。护士、临床检查技师、诊疗放射线技师、牙科卫生士等辅助医生的医务人员也是经验十分丰富的人才。我们以此充实健全的体制促进提高各位嘉宾的健康水平。在接受各种检查之际，为不耽误您的宝贵时间且使您顺利接受检查，负责护士将引导您去各个检查室。

POINT3 心脏、脑、癌症等全身全面检查。

且不说认真检查心脏疾病、脑疾病、癌症是当然的，我们还备有妇科和牙科的检查，更进一步增加了支援抗衰老医学的检查。



由心脏和血管的专家负责 日本体检网

通过进行心肌梗塞、瓣膜病、危险的心律不齐等各种心脏疾患征兆的综合性检查早期发现疾病。可以实施与心脏导管检查几乎相同水准且可以评价冠状动脉的走向和窄狭的冠状动脉 CT 检查，与约 4 万人的数据核对进行心脏的功能性缺血解析的 MCG 检查，检测动脉的软硬程度和堵塞等的血管年龄检查。心血管专科院长高桥作亲自作详细诊断。



脑

从不同角度验证脑的状态

进行脑断层摄影的头部 MRI 和显示脑、颈动脉血管以及颈动脉的头颈部 MRA。从各种不同角度接触脑，通过综合调查脑的状态、血管及功能，来抢先发现脑肿瘤、脑梗塞、脑动脉瘤等各种脑疾病。特别对于有头疼和心律失常的人，胆固醇、血压和血糖高的人以及有亲属患过脑疾病的人等脑疾病发病风险高的人可以说是必要的检查。



癌症

检查肺、胃、大肠等全身的癌症

调查有无肺癌、胃癌、大肠癌、前列腺癌(男性)等。能够避免重复检查缩短时间，同时还减轻身体负担。检查项目里还有调查胃癌发病风险的幽门螺旋杆菌检查，不插入内窥镜，用 CT 观察肠内的大肠 CT(3D) 检查等。



妇科

尽早掐断妇科疾病的苗头 日本体检网

检查乳腺、子宫、卵巢等有无异常。乳房检查同时做乳腺 X 线摄影和乳腺超声波，可以高精度检查出难以发现的早期乳腺癌等。子宫检查除超声波观察子宫和卵巢的经阴道超声波检查以外，还采取宫颈口细胞的宫颈细胞诊。不仅仅是癌症，也有效于发现子宫肌瘤、卵巢囊肿等。



牙齿

美观口腔与维护健康 日本体检网

口腔内摄影，确认牙齿上沾附的附着物和现在的牙龈状态。口腔内牙垢堆积会使牙周病风险增高。通常牙周病发展是牙周细菌通过血液被运送到各个器官，使发病风险增高，如糖尿病为 3-4.2 倍，脑梗塞为 2.8 倍，心肌梗塞为 1.9 倍。甚至可以说牙周病的发现是预防全身疾病的关键。



抗衰老

从医学角度改变病态的衰老 日本体检网

通过检查血液、肌肉、头皮、肌肤等从医学角度维护您外观的青春活力。实施检查身体的衰老物质的糖化程度检查；检测身体损伤的氧化程度检查；检测血管的软硬程度和血液流畅程度的 MC-FAN 检查等。通过验证这些导致衰老的因素，让外观美丽当然不用说，更重要的是有助于对将来易患疾病的预测。

POINT4 可以接受时间段身体负担小的大肠 CT(3D)检查。

大肠 CT (3D) 检查是代替内窥镜进行 CT 摄影来发现大肠癌和大肠息肉的划时代的检查。通过解析拍摄的影像和 3D 重建图像，能够再现与内窥镜检查几乎相同的外观。不需要饮用大量的泻药且检查时间短，获得繁忙企业家和国外旅游人士等的好评，是近几年引起广泛注目的身体负担少的检查。

- 经验丰富的专家负责。

大肠癌症检查使用内窥镜检查居多。因此，目前的现状是大肠 CT(3D) 检查在必要的 CT 影像的基础上重现虚拟大肠的技术，并且能够正确读影的医师极为不足。然而本诊所很早就引进了大肠 CT 检查，拥有经验丰富的医师和医务人员。

- 身体负担小。

一般的大肠内窥镜检查是从肛门插入深度近 2m, 直径 11-13mm 左右的内窥镜来观察大肠。对此大肠 CT (3D) 检查是插入直径 5-10mm 深度 10cm 左右的管子。注入二氧化碳气体让大肠扩张然后进行 CT 摄影。不需要大量的泻药和麻醉且检查时间也仅仅 10 分钟左右, 检查能够快速顺利进行且减轻身体负担。

- 大幅度减轻医疗辐射。

CT 检查多少都会想到 X 线的辐射, 但该检查采用了世界最高水准的降低辐射计量技术 AIDR 3D。因此实现了把辐射量减少以往的 50-75%。同时通过采用名为 Tagging 法的低侵袭高精度的洗肠方法进行事前处置, 达到低辐射还可以进行优质画像的摄影。

[来源: 悠游医疗-日本体检网]

医工协= (技术性or业务性) 细分领域的交流/活动平台, 和以逐步形成整合龙头公司等商业性实体为目标的业务/产业化平台。

下设分会: 访日医疗、养老和看护、医疗影像、远程医疗/医疗 IT、病理检验检测、口腔骨科整形、3D打印/精密制造、无人机/机器人、光/电/控制/核心部件、工业检测/测量等。

Email: admin@med-ind-assoc.net

【微信二维码扫一扫加入我们】



医工协—欢迎您的加入!